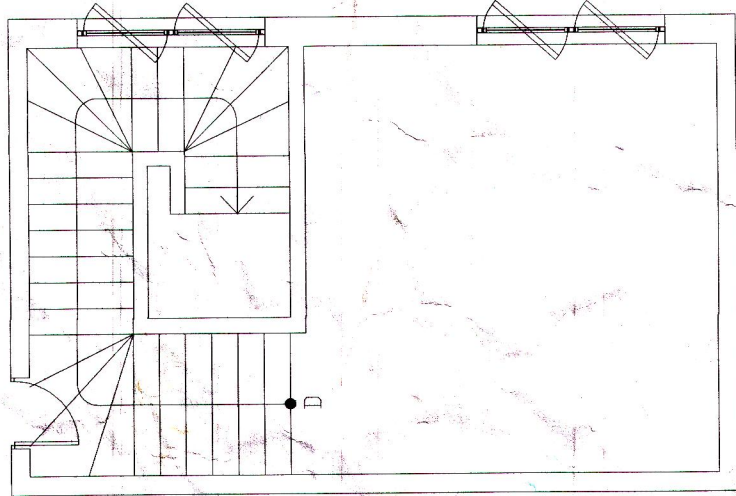
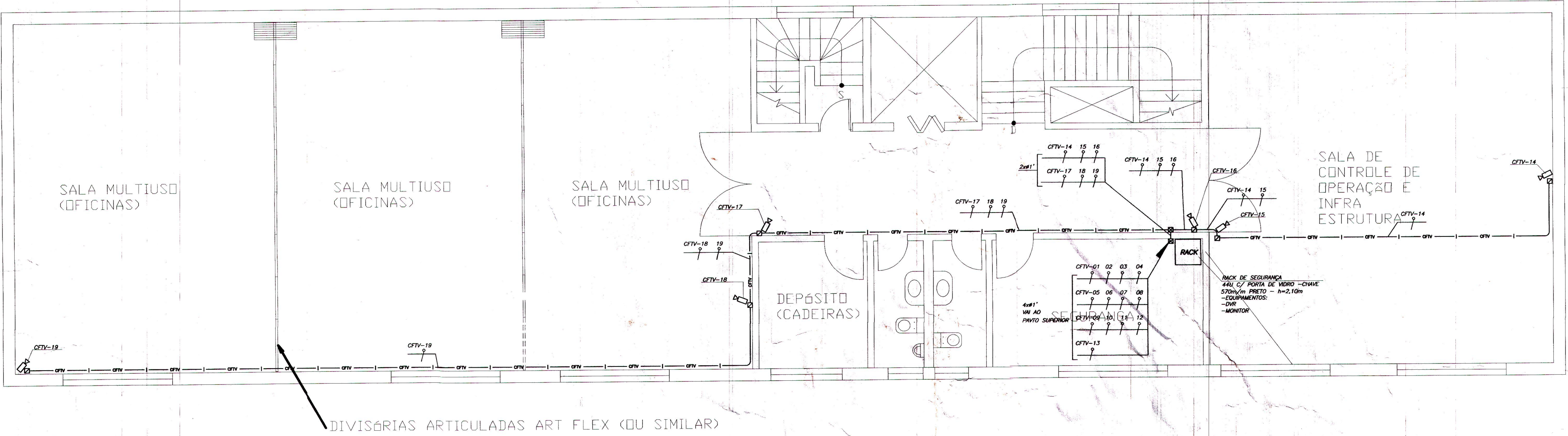


SIMBOLOGIA	DESCRIÇÃO
	CAIXA DE PASSAGEM ESMALTADA COM TAMP. CEGA 10x10x5cm
	CAIXA DE PASSAGEM ALUMÍNIO 15x15cm, COM TAMP. CEGA
	CAIXA DE PASSAGEM ALUMÍNIO 20x20cm, COM TAMP. CEGA
	ELETRODUTO QUE DESCE
	ELETRODUTO QUE SOBE
	CÂMERA DE CFTV, USO INTERNO COM INFRA 25m/m 8m/m
	ELETRODUTO DE PVC RÍGIDO, PARA CFTV
	CAPO COAXIAL R/C 59 90Ω BIPOLAR P1



PRÉDIO 9
Planta Casa de Máquina
Escala 1/50

- NOTAS:**
- 1 - TODA TUBULAÇÃO NÃO INDICADA SERÁ PARA TOMADAS NORMAL, CFTV e ILUMINAÇÃO: 3/4" - PVC PARA TELEFONIA, VOZ E DADOS: 1/2" - PVC
 - 2 - TODA FIAÇÃO NÃO ESPECIFICADA, A BITOLA SERÁ = 2,5mm²
 - 3 - DIAGRAMA DOS QUADROS: VER DESENHO QUADROS ELÉTRICOS
 - 4 - PARA LOCAÇÃO DE LUMINÁRIAS, VER PLANTA DE FORRO DA ARQUITETURA
 - 5 - PARA LOCAÇÃO DOS QUADROS, VER PLANTAS DOS RAMAIS ALIMENTADORES
 - 6 - A ENTIÇÃO DEVERÁ SER OBRIGATORIAMENTE AS SEGUINTES CORES:
 - * TERRA DE ENERGIA NORMAL - VERDE
 - * NEUTRO (NORMAL E ESTABILIZADA) - AZUL CLARO
 - * FASES PARA ILUMINAÇÃO - PRETO
 - * RETORNO DE ILUMINAÇÃO - CINZA
 - * FASES PARA TOMADAS - VERMELHO
 - 7 - PARA IDENTIFICAÇÃO DAS FASES DOS ALIMENTADORES DOS QUADROS (DENTRO DOS QUADROS E NAS CAIXAS DE PASSAGEM) UTILIZAR JUNTOS AOS CONECTORES, FITA ISOLANTE NAS SEGUINTES CORES:
 - * FASE R - AZUL ESCURO
 - * FASE S - BRANCO
 - * FASE T - ROSSO OU VIOLETA
 - 8 - VER MEMORIAL DESCRITIVO
 - 9 - DEVERÁ SER EXIGIDO DOS INSTALADORES, TODOS OS RELATÓRIOS DE TESTES E CERTIFICADOS
 - 10 - TODA A DOCUMENTAÇÃO REFERENTE AO PROJETO DEVERÁ SER ATUALIZADA, CASO HAJA ALGUMA MODIFICAÇÃO NAS INSTALAÇÕES DOS PONTOS
 - 11 - OS CABOS DAS CFTV'S DEVERÃO SER LIGADOS COM CONECTORES BNC ENCAIXE E CONECTOR RCA FEMEA
 - 12 - AS LUMINÁRIAS DEVERÃO SER LIGADAS COM PLUG'S (2P+T) MONO BLOCO MACHO / FEMEA

PROJETO	RESTAUR E READEQUAÇÕES DE ÁREAS DO MEMORIAL DO IMIGRANTE
CLIENTE	ORGANIZAÇÃO SOCIAL DE CULTURA ASSOCIAÇÃO DE AMIGOS DO MEMORIAL DO IMIGRANTE
LOCAL	R. VISCONDE DE PARNABA Nº 1316 - MOOCA - SÃO PAULO
FASE	PROJETO COMPLEMENTAR INSTALAÇÕES ELÉTRICAS
REVISÃO	01
ESCALA	1:50
DATA	ABRIL/2011
TÍTULO	PLANTA CFTV



VEC ENGENHARIA E GESTÃO
Rua Manoel Mathias, nº 623
Edifício Comercial Sefira Lj. 4
13.290-000 - Vinhedo - SP
vec@vecengenhariagestao.com.br

RESPONSÁVEL	NEIDE
TÉCNICO	CREA:
PROJETO	NEIDE

PLANTA BAIXA
PRÉDIO-8 e 9 08/10